

Akustický indikátor BUZ-12

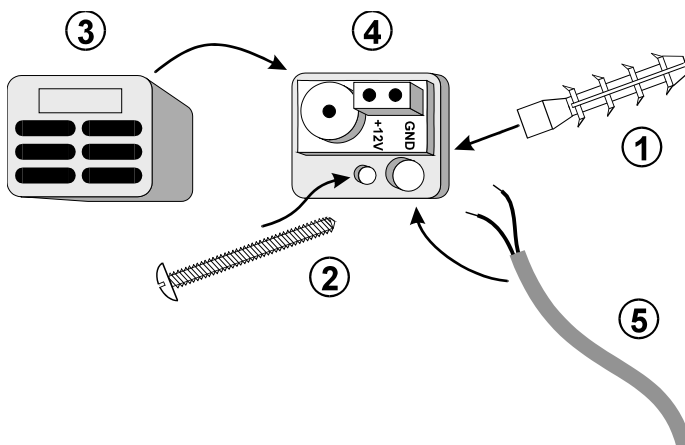
Návod k použití verze 1.0

Popis zařízení

Po přivedení stejnosměrného napájecího napětí na vstupní svorky zařízení, začne vnitřní bzučák po dobu přítomnosti napájecího napětí vydávat spojitý tón. Zařízení je určeno pro akustickou indikaci provozních stavů nebo varovných hlášení v zabezpečovací technice, například k indikaci předpoplachu tzv. CHIME.

Technické parametry:

napájecí napětí	5 až 15 V ss
proudová spotřeba	cca 10 mA
akustický výkon	83dB / 10cm při 12V
kmitočet pískání	cca 4 kHz
provozní teplota	-20 až + 60°C



Popis montáže

Zařízení je dodáváno v rozebraném stavu. Montáž na určené místo lze provést pomocí samolepící fólie umístěné na zadní straně dílu 4 nebo pomocí vrutu 2 a hmoždinky 1. Napájecí vodiče 5 se přivedou otvorem v dílu 4 nebo individuálně vyvrtaným otvorem v dílu 3 a zapojí se do svorkovnice podle popisu, který je na destičce plošného spoje dílu 4. Jako poslední operace se provede nasunutí dílu 3 na díl 4.

Zařízení vyrábí a servis provádí :



FoD Skalkou 33
466 01 Jablonec nad Nisou

Tel.: 483 559 999
fax: 483 559 993
Internet: www.jablotron.cz