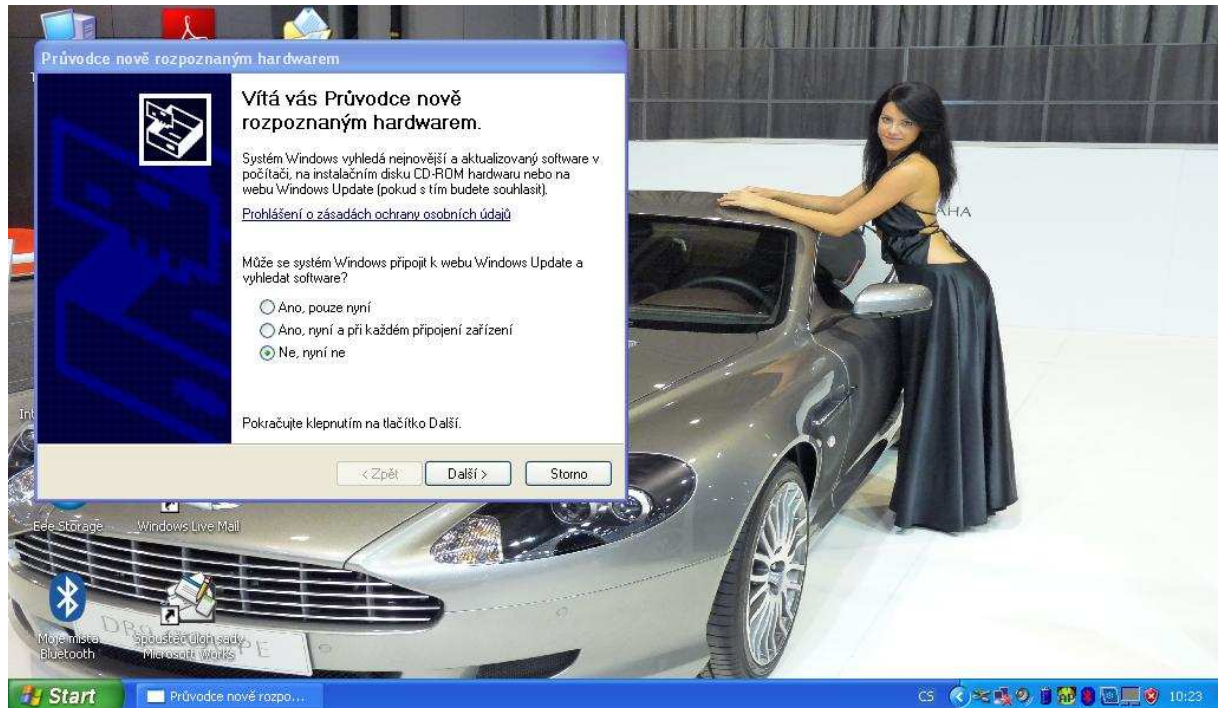
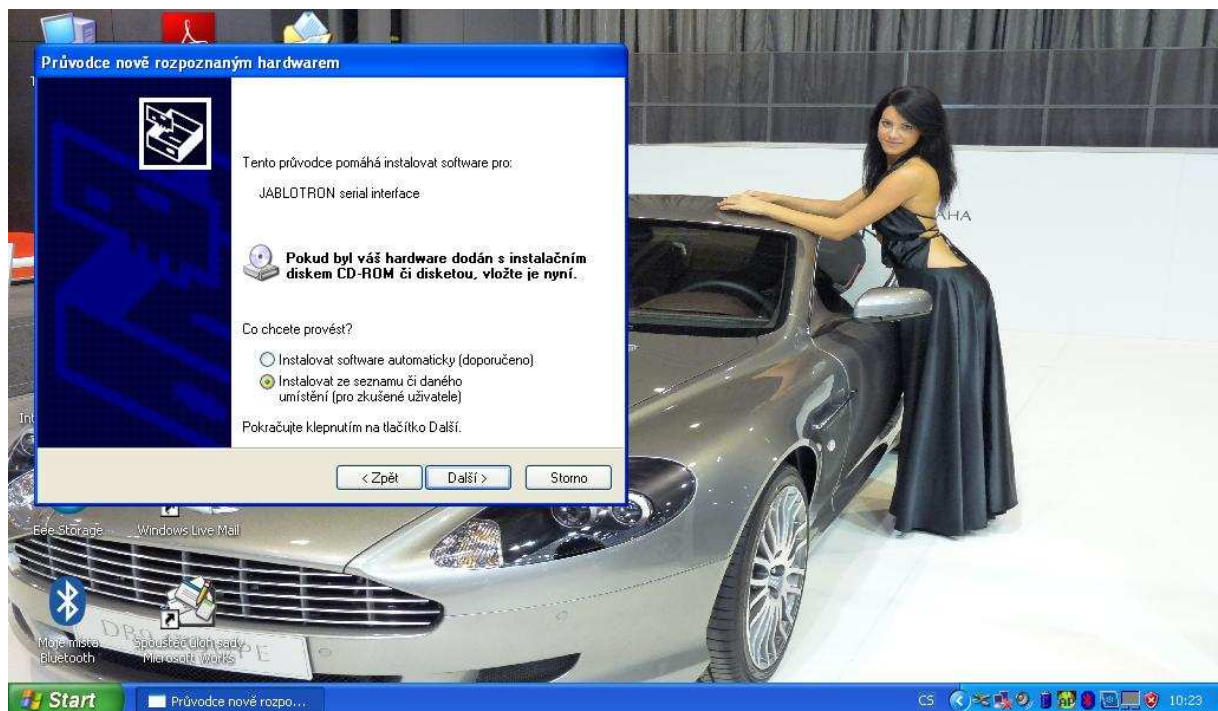


Windows XP

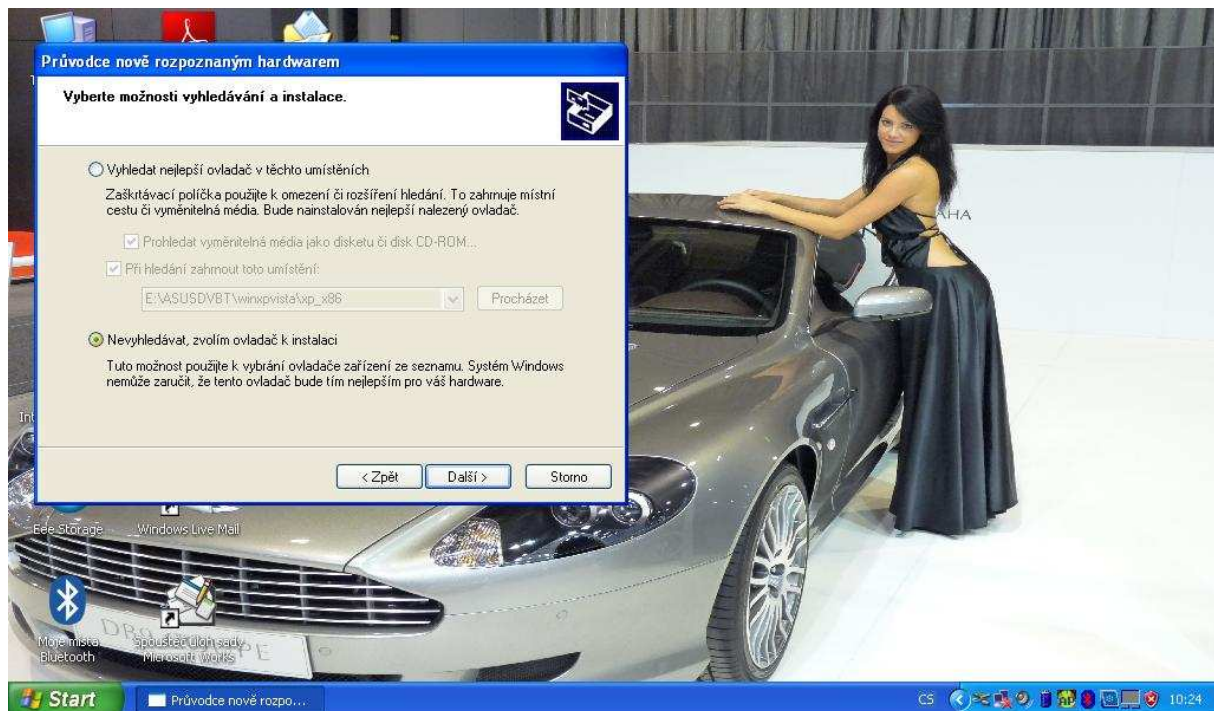
- co se týče přípravy platí stejná pravidla i zde
- 1, stáhnout na disk 2, rozbalit 3, zapojit kabel 4, instalovat



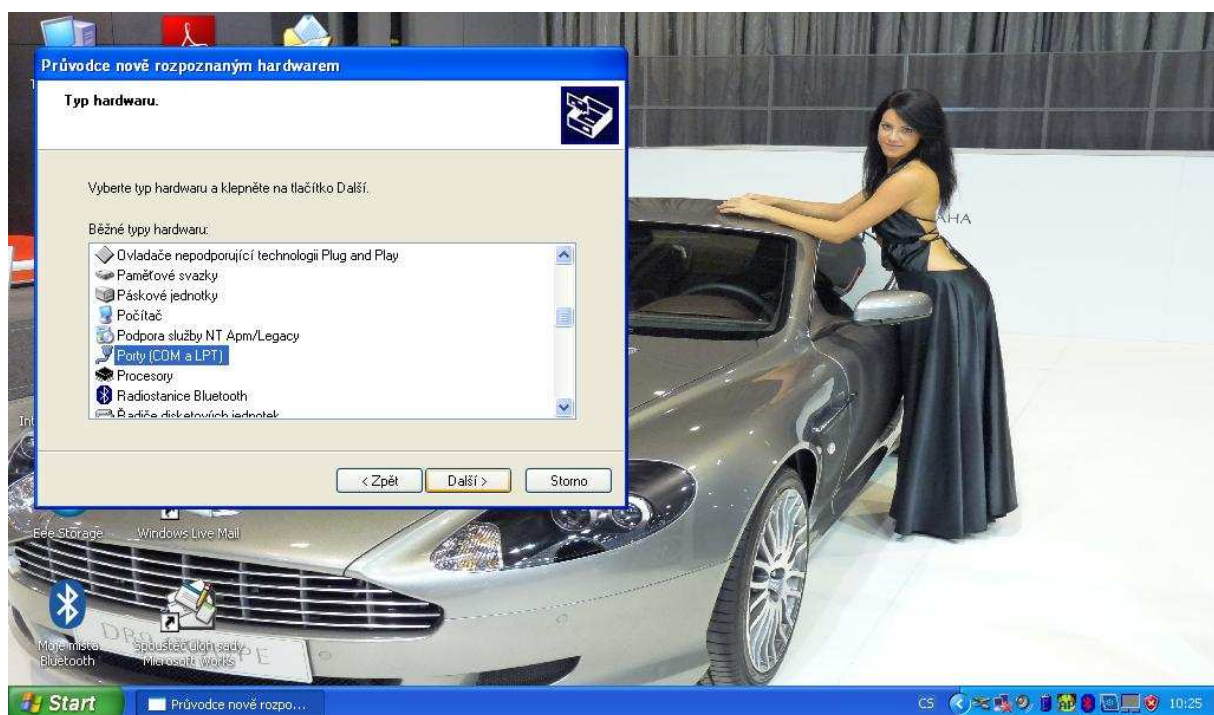
Ne, nyní ne
Další >



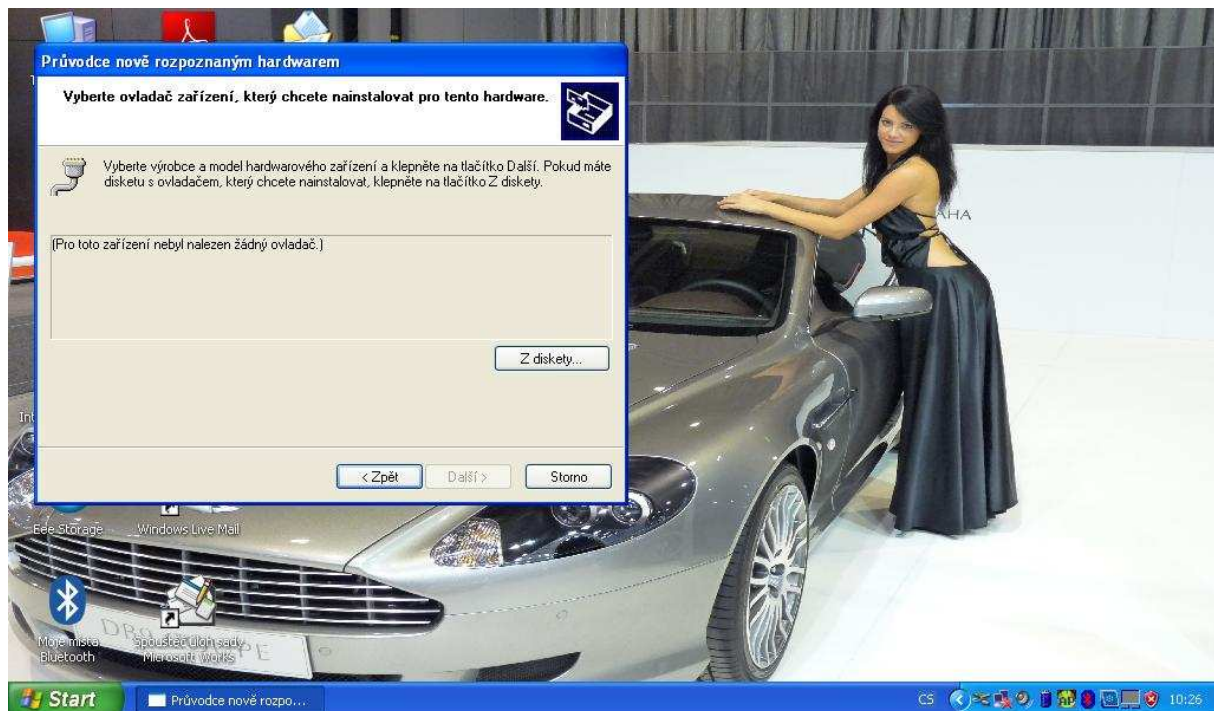
Instalovat ze seznamu či daného umístění (pro zkušené uživatele)
Další >



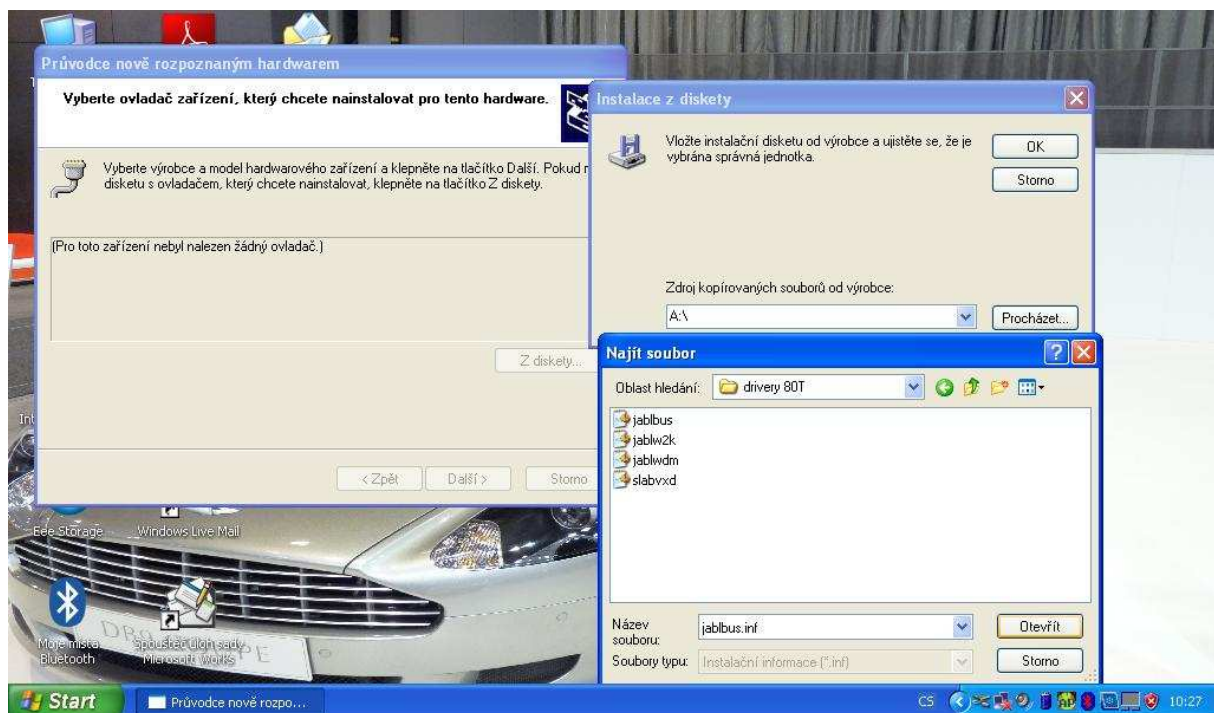
Nevyhledávat, zvolím ovladač k instalaci
Další >



- teď musíte vybrat o jaký typ hardware půjde
Porty (COM a LPT)
Další >

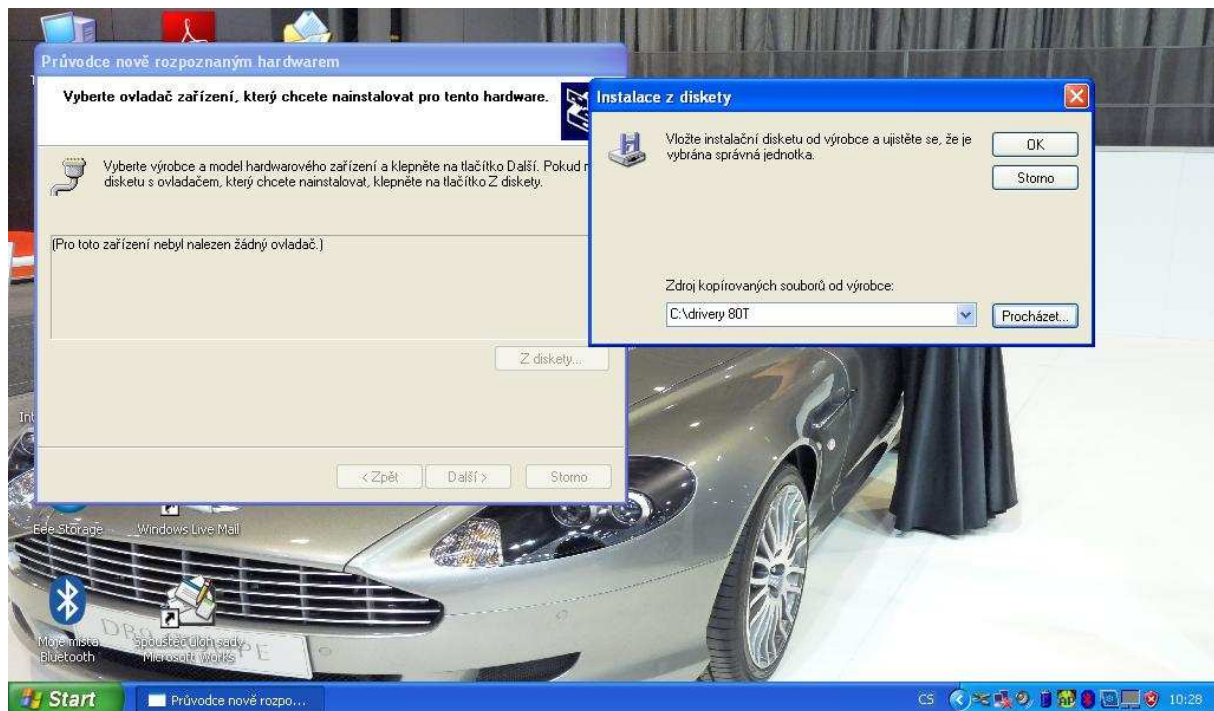


Z diskety...



Procházet...

- otevřením správné složky si již správný soubor označí , Jablbus.inf
Najít soubor - Otevřít



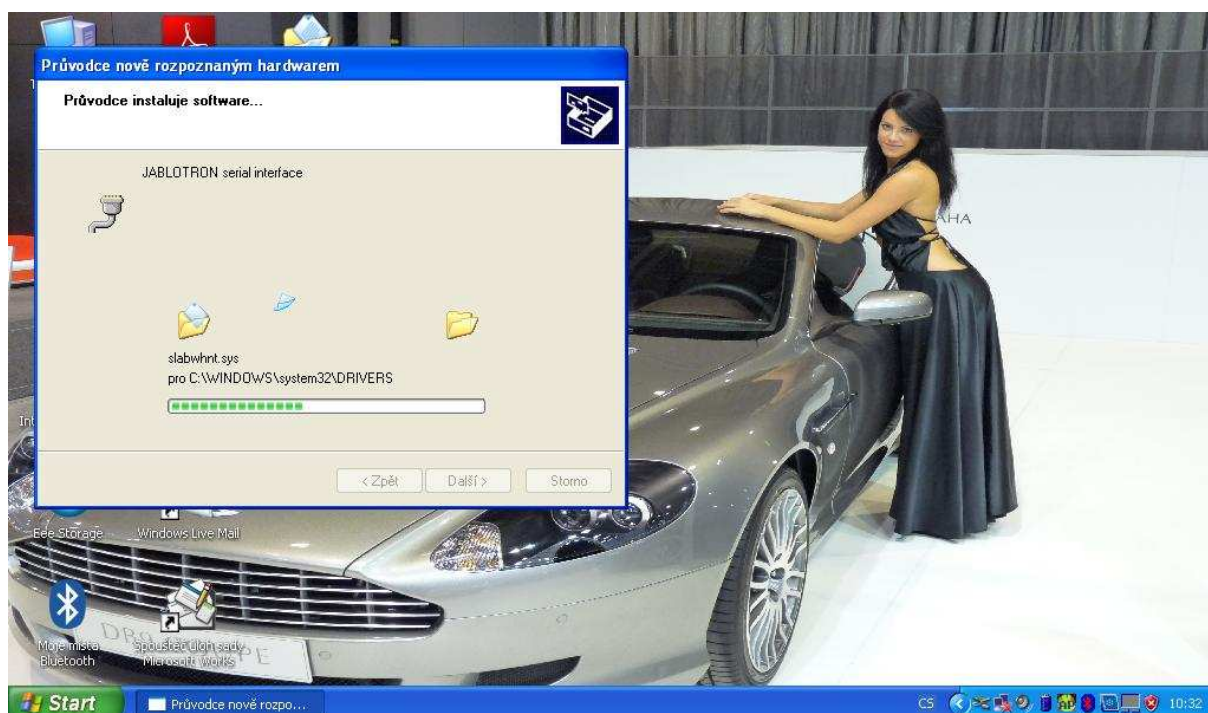
Instalace z diskety – OK



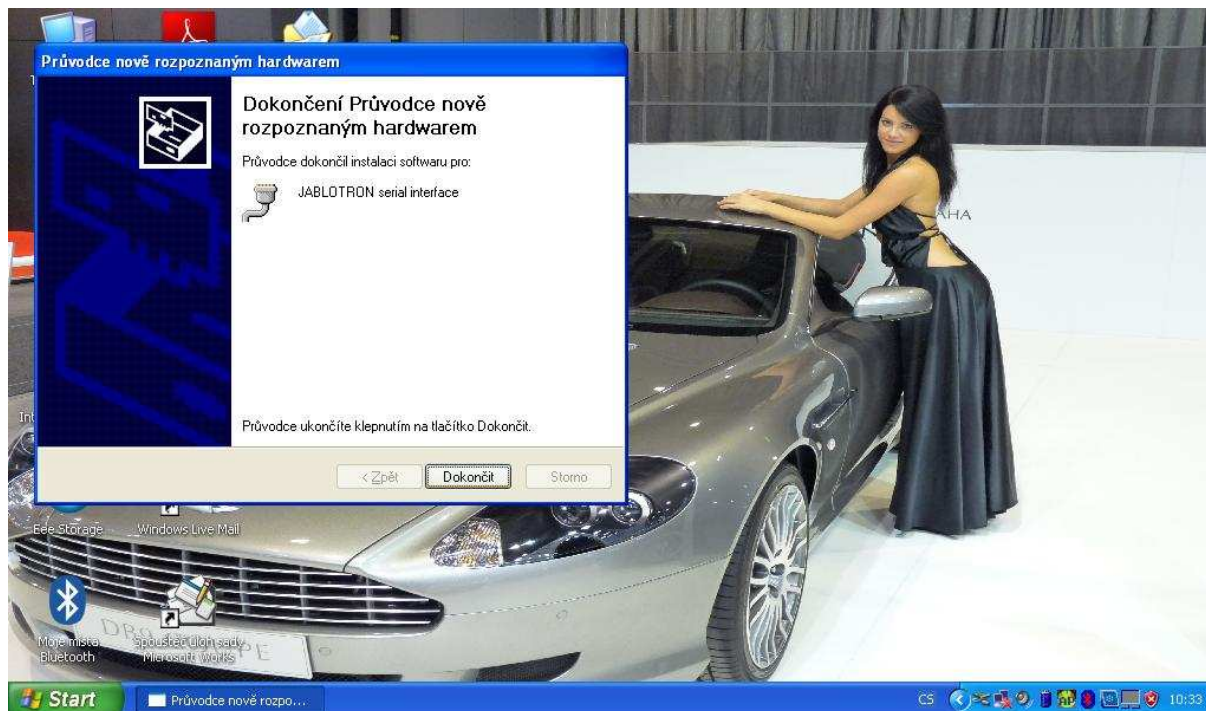
Další >



- ignorujte hlášku a dejte **Pokračovat**



- systém instaluje ovladače

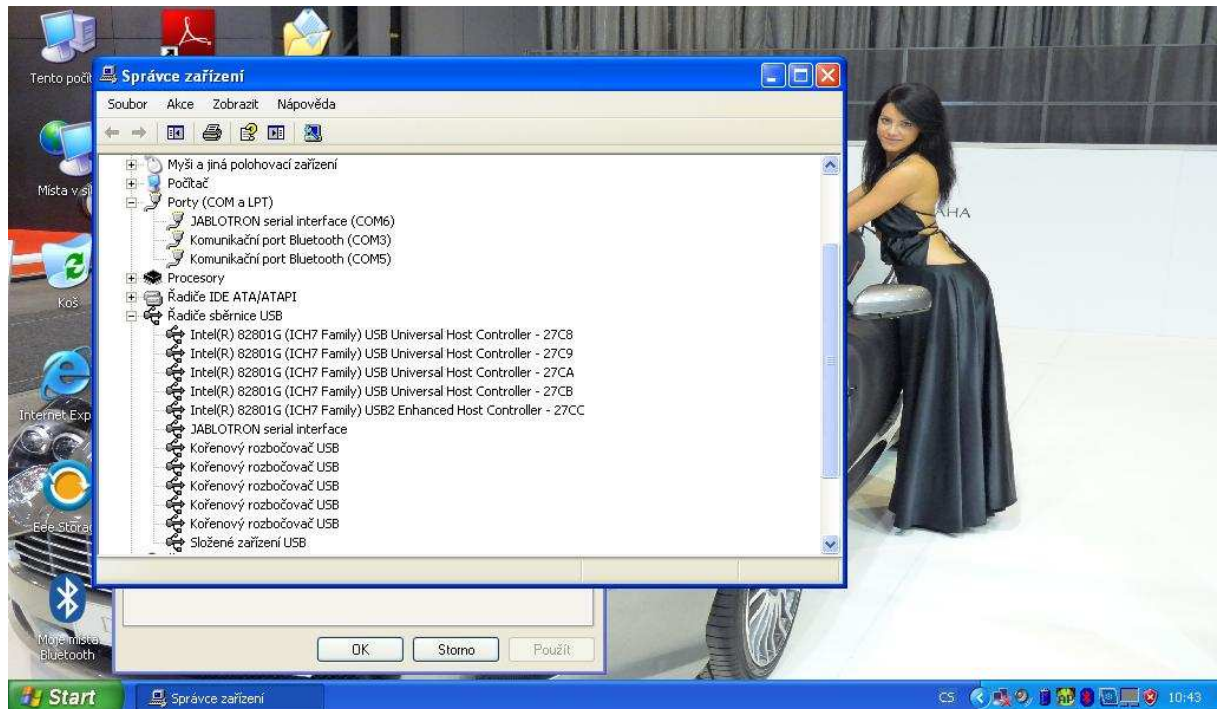


Dokončit

- tento postup se zopakuje ještě jednou jakmile klepnete na Dokončit



- po dokončení 2. fáze instalace se objeví tato hláška
- poté zkontrolujte zda jsou ovladače skutečně nainstalovány
- **Tento Počítač – vlastnosti – Hardware – Správce zařízení**
- a zde v Portech (COM a LPT) se musí nacházet zařízení JABLOTRON seriál interface
 - a stejně tak i v řadičích sběrnice USB



- jestli se zdá být vše OK, podívejte se ještě do:
Start – Nastavení – Ovládací panely – Přidat nebo odebrat programy
- tam by měl být umístěn abecedně zase jako JABLOTRON seriál interface

